



Une plateforme pédagogique et de gestion de classe peu coûteuse et facile à utiliser pour les établissements scolaires



La technologie éducative sans fatigue... Notre solution offre des outils simples mais incontournables pour surveiller et enseigner en classe et en distanciel. C'est pourquoi nous avons conçu classroom.cloud, un ensemble d'outils éducatifs cloud simples mais efficaces, qui vous aide à mettre en œuvre une expérience pédagogique réussie, quel que soit l'endroit où vous soyez !



Fonctionnalités-clés

- ✓ **Connectez-vous** aux appareils des étudiants avec facilité et rapidité grâce à un éventail de méthodes qui vous permettront d'interagir immédiatement.
- ✓ **Diffusez** votre écran et votre audio aux appareils des étudiants connectés pour présenter/donner des explications et des activités de cours.
- ✓ **Interagissez** avec les étudiants en temps réel avec les outils de conversation et de messagerie répondez aux demandes d'aide, obtenez une évaluation rapide du cours avec les sondages en classe, effectuez un contrôle à distance des écrans des étudiants et bien plus !
- ✓ **Surveillez** l'usage des applications et de l'Internet par les étudiants en temps réel pour empêcher toute distraction.
- ✓ **Verrouillez** les écrans des étudiants pour obtenir leur attention et maintenir leur concentration pendant que vous expliquez une activité.
- ✓ **Maintenez la concentration** avec les listes d'applications / sites Internet à accès autorisé ou limité pour garantir que les étudiants auront accès uniquement aux sites appropriés pendant le cours. De plus, réinitialisez les mots de passe des étudiants sans l'aide du service informatique.
- ✓ **Utilisez** vos plateformes Microsoft SDS, ClassLink ou Google Classroom déjà préétablies pour un maximum de flexibilité et gagner du temps, quand vous planifiez votre cours avec les TICE.
- ✓ Les **outils technicien** comprennent des inventaires de matériel et de logiciels, ainsi que le contrôle à distance et PowerShell, ce qui permet aux équipes informatiques de déterminer d'un simple coup d'œil comment elles peuvent optimiser la technologie de leur établissement et apporter leur soutien aux utilisateurs. Le journal d'audit aide également les établissements à surveiller l'activité des appareils, tandis que la Surveillance de l'activité montre l'activité des utilisateurs (y compris le temps de connexion et l'utilisation d'Internet et des applications) dans une vue chronologique. De plus, les établissements peuvent envoyer et suivre les PUA et définir des limitations d'accès à Internet et d'applications à l'échelle de l'établissement afin de bloquer et d'approuver l'accès aux sites Internet/applications et de définir les heures auxquelles ils sont accessibles.
- ✓ **Réduisez vos dépenses énergétiques** grâce à la gestion de l'alimentation. Cette fonction permet aux établissements scolaires d'allumer/éteindre, de redémarrer ou de déconnecter les appareils de la classe - soit individuellement, soit quelques appareils, ou alors tous en une seule fois, soit de manière automatisée avec des programmes. Parfait pour la fin de la journée de cours.
- ✓ **Un support multi-plateformes** adapté à de nombreux appareils garantit la pérennité et une adaptation rapide au paysage informatique en constante mutation.
- ✓ **Peu coûteux et évolutif**, de la plus petite école au plus grand regroupement d'établissements scolaires !

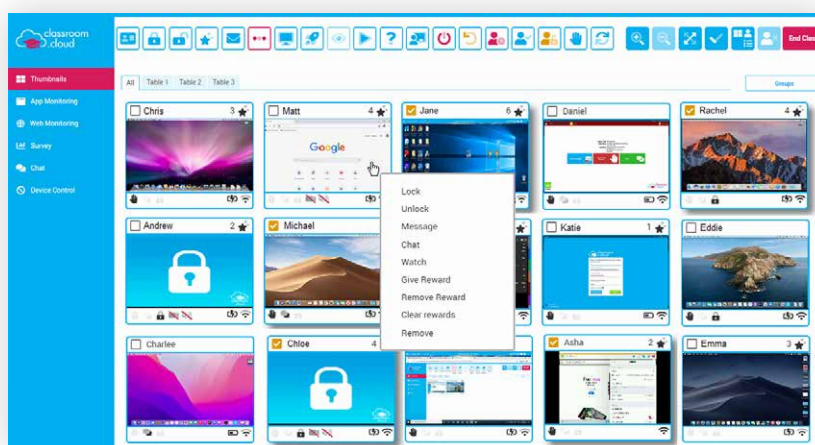


Garantissez la sécurité de vos étudiants en ligne

La nouvelle boîte à outils de sécurité en ligne plurilingue (composant optionnel) protège votre environnement en ligne en surveillant les activités préoccupantes, identifiant les étudiants à risque et en repérant les tendances relatives à la sécurité en ligne.

- ✓ **Surveillance des phrases et mots clés :** Avec une base de données de 18 000 phrases dans plusieurs langues, les établissements peuvent surveiller les mots saisis par les élèves (même dans Microsoft Teams). Les événements/mots-clés déclenchés peuvent également être supprimés (s'il s'agit d'un faux positif par exemple) par les utilisateurs désignés, l'action étant enregistrée dans le journal d'audit.
- ✓ **Rapports de synthèse sur la sécurité en ligne :** Créez et envoyez des rapports personnalisés (quotidiens/hebdomadaires/mensuels) sur les correspondances de phrases et les préoccupations des étudiants au personnel désigné. L'alerte par courrier électronique contient un lien vers le portail où les informations seront affichées.
- ✓ **Mise à jour des mots clés :** Ajoutez vos propres mots clés à la base de données selon les besoins de votre établissement et de votre communauté.
- ✓ **Nuage de mots clés :** Quand une phrase ou un mot clé est déclenché, il s'ajoute à un nuage de mots. Il est ainsi facile de repérer les tendances.
- ✓ **Indice de risque basé sur l'intelligence contextuelle :** Le contexte d'un événements déclenché est analysé (l'appareil utilisé, les sites consultés, les applications utilisées, l'historique des alertes) et un chiffre d'indice de risque est créé, ce qui aide le personnel à en définir la gravité. Les établissements peut aussi relier les événements déclenchés à leur compte MyConcern.
- ✓ **Groupes de sécurité en ligne :** Ces groupes peuvent être créés pour assurer une surveillance ciblée, par exemple, de classes spécifiques ou des étudiants considérés comme vulnérables. Des paramètres spécifiques peuvent être appliqués à chaque groupe d'appareils Etudiants et des alertes peuvent être envoyées au personnel concerné.
- ✓ **Les élèves 'signalent une préoccupation':** les élèves peuvent signaler leurs préoccupations en envoyant un message en toute confidentialité à un membre du personnel.
- ✓ **Ressources en ligne :** Les élèves ont accès à un éventail de ressources de support en ligne, qui couvrent des thématiques comme la MGF, les addictions, la cyberséduction et le harcèlement. Le personnel peut aussi gérer la liste pré-renseignée et y ajouter des termes supplémentaires le cas échéant.
- ✓ **Sécurité :** Avec des autorisations d'accès faciles à utiliser et des rapports qui peuvent être appliqués ou modifiés, les établissements scolaires garantissent que seul le personnel autorisé a accès aux informations confidentielles. Les images ou les captures d'écran peuvent être floutés pour ne pas offenser.

Nos outils pédagogiques facilitent l'enseignement, quel que soit l'endroit où vous soyez. Et ils sont aussi très faciles à maintenir !



Une utilisation facile pour les enseignants

Avec classroom.cloud, un outil de classe qui offre une grande simplicité d'utilisation, vous pouvez enseigner, surveiller, contrôler et collaborer avec vos élèves et ainsi offrir des cours interactifs qui les maintiennent en immersion pour un apprentissage réussi.

Une prise en charge facile pour les techniciens

Facile à installer, configurer et à utiliser, on peut presque affirmer que classroom.cloud prend tout en charge. S'intégrant directement dans votre infrastructure existante, vous pouvez déployer en quelques minutes et gérer les appareils enseignants et étudiants de façon centralisée, ce qui représente un gain de temps considérable.

Une utilisation facile pour les établissements scolaires et les regroupements

Economique et modulaire, avec une gestion et une configuration centrale claire, classroom.cloud est idéal pour les sites. Une fois l'installation terminée, l'implication de l'équipe informatique est minimale, et pour les enseignants, l'interface intuitive permet de se l'approprier immédiatement!

classroom.cloud: un véritable jeu d'enfant...

Essayez-le gratuitement sans plus attendre et tirez le maximum de votre technologie de salle de classe !